

## TEHNISKĀ SPECIFIKĀCIJA

### Konusa tipa amortizācijas elementu ar atdurplātnēm, kas apvienotas vienotā ķēdē, sistēma

<p>1. Amortizācijas ierīces tips, izmērs, skaits</p>	<p>-</p> <p>1.1. Konusa tipa amortizācijas elementu ar atdurplātnēm, kas apvienotas vienotā ķēdē, sistēma.</p> <ul style="list-style-type: none"> <li>• Trelleborg SCN 1000 konusa tipa amortizācijas elements – 3 gab.: <ul style="list-style-type: none"> <li>✓ H=1000mm.</li> </ul> </li> <li>• Atdurplātne – 3 gab.: <ul style="list-style-type: none"> <li>✓ platums (W): 1850mm (bez nošļaupumiem);</li> <li>✓ garums (L): 3250mm (t.sk. nošļaupumi);</li> </ul> </li> <li>• Pasīvā atdurplātne – 1 gab.: <ul style="list-style-type: none"> <li>✓ platums (W): 700mm;</li> <li>✓ garums (L): 2420mm (bez nošļaupumiem)</li> </ul> </li> </ul> <p><b>Piezīme:</b> Amortizācijas ierīces sistēmas skice pievienota pielikumā Nr.1.</p>
<p>2. Amortizācijas ierīces stiprinājuma elementi (ķīmiskie enkuri, vītņstieņi, uzgriežņi, ķēdes, apskavas, spriegotāji, paplāksnes u.c.)</p>	<p>-</p> <p>2.1. Atvērto posmu (open link) stiepes ķēdes ar augstas stiprības apskavām un spriegotājiem (tension chain incl. high strength shackles and tensioners).</p> <p>2.2. Atvērto posmu (open link) svara ķēdes ar augstas stiprības apskavām un spriegotājiem (weight chain incl. high strength shackles and tensioners).</p> <p>2.3. Atvērto posmu (open link) bīdes ķēdes ar augstas stiprības apskavām un spriegotājiem (shear chain incl. high strength shackles).</p> <p>2.4. Visas apskavas aprīkotas ar elementu, kas pasargā no uzgriežņa atskrūvēšanas (safety pin / lock pin).</p> <p>2.5. Ķēdes, apskavas, spriegotāji un ķēžu stiprināšanas detaļas (chain bracket) karsti cinkotas.</p> <p>2.6. Stiprināšanas pie betona pamatnes enkurtapas:</p> <ul style="list-style-type: none"> <li>• tips – ielīmējamā enkurtapa;</li> <li>• vītnes izmērs atbilstoši ražotāja aprēķinu rezultātiem;</li> <li>• garums pēc ražotāja aprēķina, rēķinoties ar pamatnes betona stiprību C20/25;</li> <li>• enkurtapu ielīmēšanas sistēmai jāspēj izturēt ražotāja noteikto tapas aprēķina izraušanas slodzi.</li> </ul> <p>2.7. Paplāksnes:</p> <ul style="list-style-type: none"> <li>• izmērs atbilstoši enkurtapu vai bultskrūvju vītnes izmēram.</li> </ul> <p>2.8. Uzgriežņi:</p> <ul style="list-style-type: none"> <li>• vītnes izmērs atbilstoši enkurtapu vai bultskrūvju vītnes izmēram.</li> </ul> <p>2.9. Bultskrūves:</p> <ul style="list-style-type: none"> <li>• vītnes izmērs atbilstoši ražotāja aprēķinu rezultātiem;</li> </ul> <p>2.10. Visi nepieciešamie stiprinājuma un savstarpēji savienojšie elementi (ieskaitot enkuru ielīmēšanas sistēmas komponentes) tiek piegādāti komplektā ar amortizācijas ierīču sistēmu.</p>

3. Amortizācijas elementa raksturlielumi	-	3.1. Nominālās veiktspējas raksturlielumi (Rated performance data) pie 70÷72% relatīvās deformācijas: <ul style="list-style-type: none"> <li>• Enerģijas absorbcija min. <math>E_A</math>: 653÷663 kNm;</li> <li>• Reakcijas spēks max. <math>R_F</math>: 1241÷1246 kN;</li> <li>• <math>E_A</math> un <math>R_F</math> pieļaujamā atkāpe: +/- 10 %;</li> <li>• <math>E_A</math> un <math>R_F</math> norādītās pie materiāla temperatūras 23±5 °C un pie deformāciju sākotnējā ātruma 15 cm/sek.</li> </ul>
4. Atdurplātnes nesošā konstrukcija	-	4.1. Tērauda konstrukcija: <ul style="list-style-type: none"> <li>• ražošanas klase EXC2;</li> <li>• tērauda marka S355 J2;</li> <li>• konstrukcijas tips – “slēgtā kārba” (closed box);</li> <li>• slēgtās kārbas tērauda plāksņu biezumi: <ul style="list-style-type: none"> <li>▪ ārējās plāksnes <math>\geq 9</math> mm;</li> <li>▪ iekšējās plāksnes <math>\geq 8</math> mm.</li> </ul> </li> </ul>
5. Atdurplātnes berzes seguma paneļu raksturlielumi	-	5.1. Materiāls - UHWM-PE, atjaunotais (regenerated/reclaimed). 5.2. Seguma paneļu nominālais biezums - 50 mm.
6. Amortizācijas ierīces sistēmas ierīkošanas iecirknis	-	6.1. Piestātņu Nr.26 un Nr.26A sadurvietas fotofiksācija pievienota pielikumā Nr.2.

Sagatavoja:

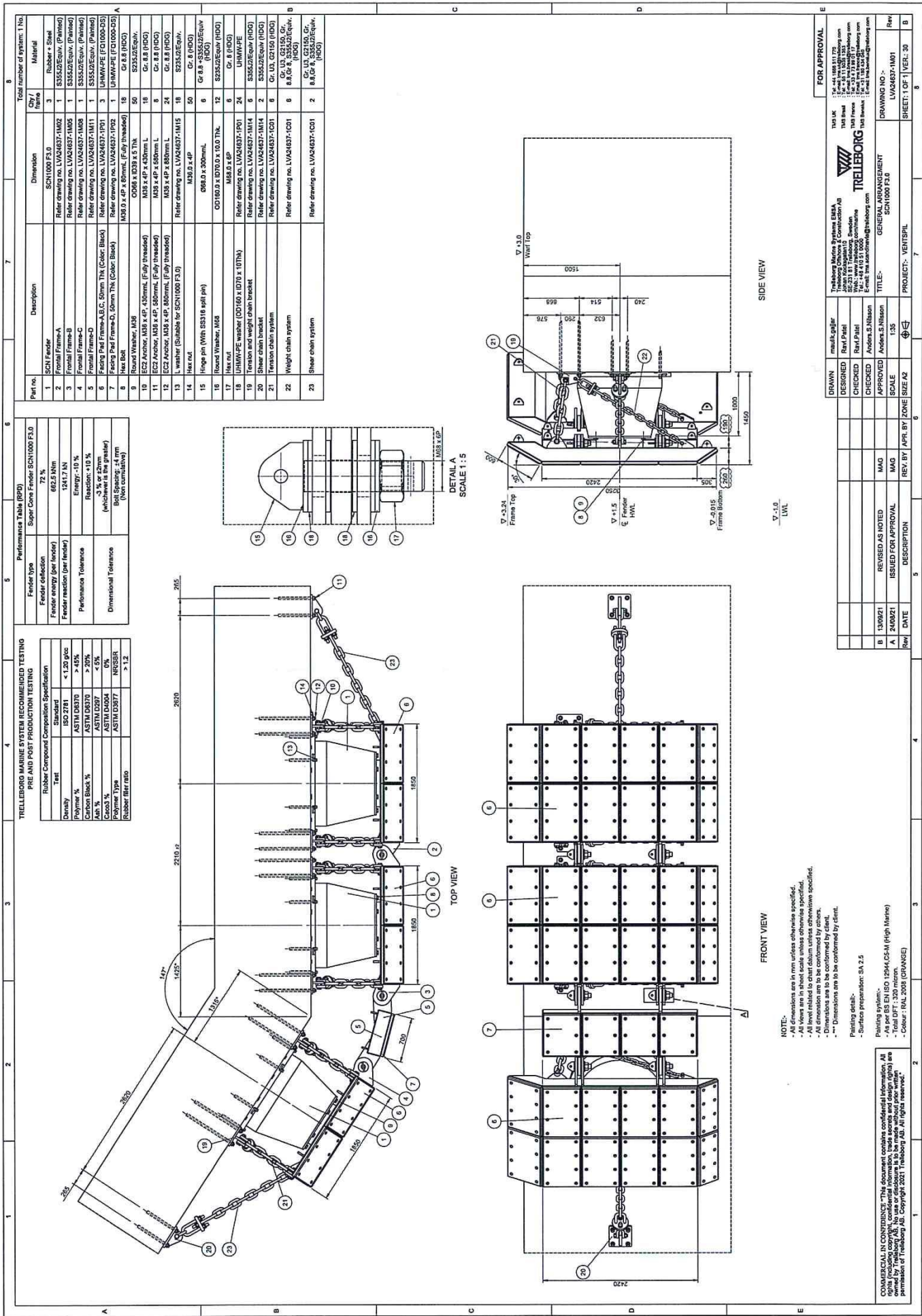
Ventspils brīvostas pārvaldes  
būvzinženieris

\_\_\_\_\_ N. Zariņš

Saskaņoja:

Ventspils brīvostas pārvaldes  
Tehniskās nodaļas vadītājs

\_\_\_\_\_ J. Sīklis





## FOTOFIKSĀCIJA





